




COLUMBUS DAY WEEKEND IN BISCAYNE NATIONAL PARK WHAT YOU SHOULD KNOW **BEFORE YOU GO**

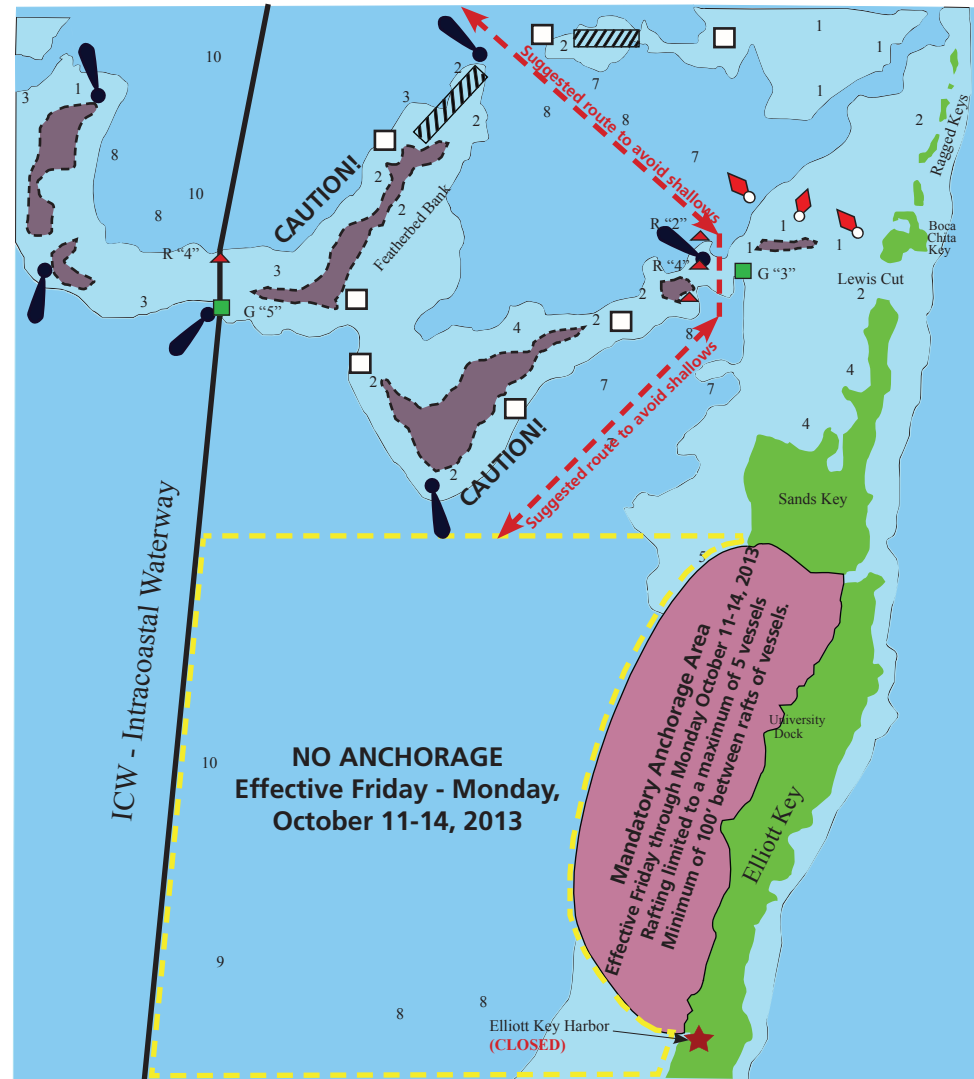
Each year on Columbus Day Weekend a large gathering commonly known as the Columbus Day Regatta takes place within Biscayne National Park. A regatta, however, is a sailboat race featuring many classes of vessels and should not be confused with the remnant activity that now exists. This large gathering of boats has been the site of numerous incidents, including a wide variety of criminal violations, environmental impacts, medical emergencies and loss of life.

As a national park, Biscayne National Park is responsible for protecting and preserving some of our nation's most significant resources, whether natural, cultural or recreational. For resource protection and your own safety, please boat responsibly and comply with all regulations in effect for Columbus Day Weekend. The National Park Service and cooperating agencies will step up enforcement of applicable laws and regulations with **zero tolerance** for violations. These include:

Offense Fines, and/or 6 Months in Jail

Boating under the influence (BUI):	\$775 – \$5,000
Excessive noise/music, Littering:	\$125 – \$5,000
Sale or gift of alcohol to a minor, A minor in possession of alcohol:	\$125 – \$5,000
Public intoxication, or Possession of controlled substance:	\$325 – \$5,000
Fighting, Threatening or violent behavior	\$525 - \$5,000
Rafting in excess of 5 boats "5 Boat Rule": 	\$125 – \$5,000 (Per boat in violation)
Running aground/Damage restoration:	\$175 – Additional assessment
Boating and equipment violations:	\$75 – \$5,000
Reckless and negligent boat operations:	\$525 - \$5,000
Operating personal watercraft (PWC):	\$125 - \$5,000
Unauthorized business operations:	\$525 - \$5,000

In Case of Emergency Contact National Park Service Dispatch at
305-242-7740 or 1-800-788-0511
or U.S. Coast Guard on Marine Channel 16



LEGEND

Danger Shoal	Mandatory Anchorage Area	No Anchorage. Effective Friday - Monday, October 11-14, 2013
Lighted Marker	Watch for special white and orange buoys. Avoid these shallow areas.	Striped grids are buoyed areas. Caution! Shallow area.
Featherbed Bank shoal, depth less than 2'	Shallow, depth less than 6'	Elliott Key harbor is closed.
Island / Key		

MORE INFORMATION



nixle




www.nps.gov/bisc



DÍA DE LA RAZA EN BISCAYNE NATIONAL PARK
LO QUE DEBE SABER ANTES DE VENIR

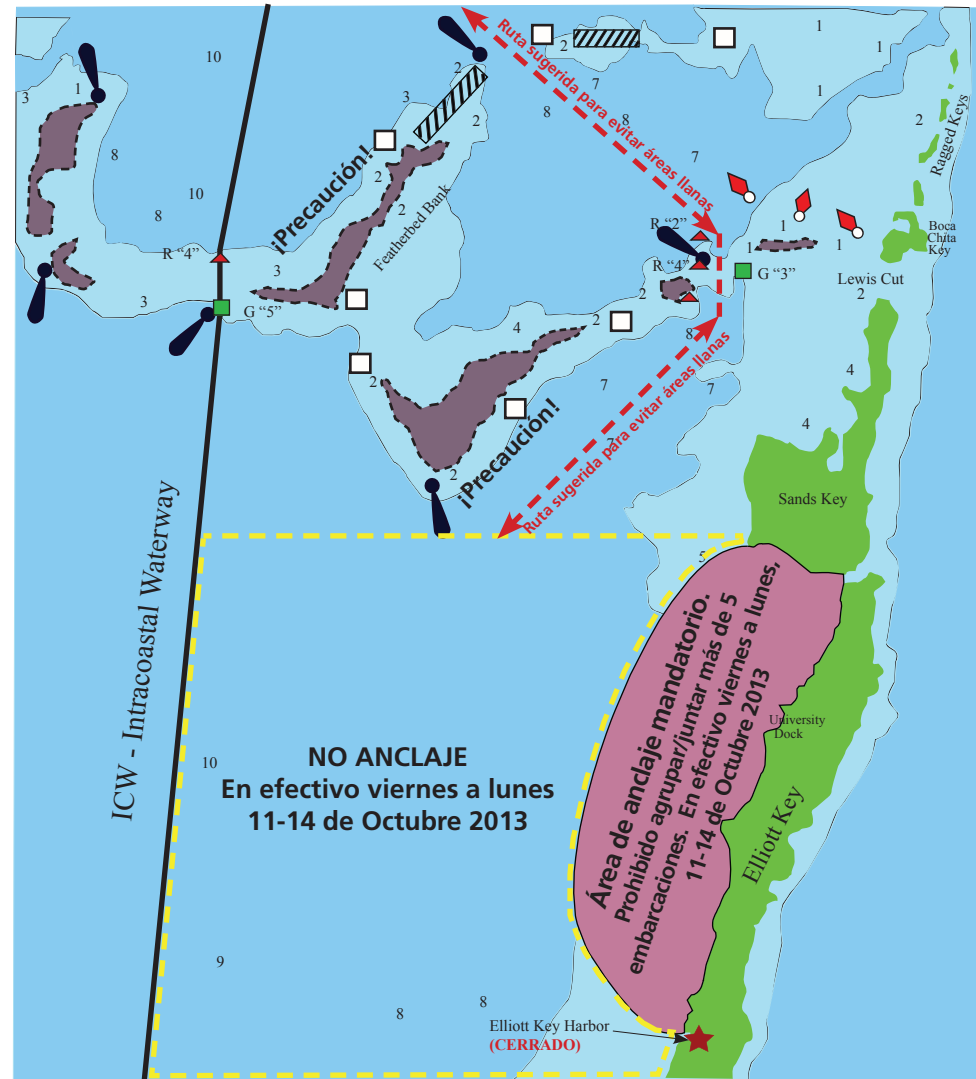
Cada año durante el fin de semana de Día de la Raza, una gran cantidad de embarcaciones se reúnen en el Parque Nacional de Biscayne, a la cual se le conocía como "La Regata" o "Columbus Day Regata." Una Regata es una carrera de botes, ya sea de vela o de motor, y no debe confundirse con la actividad que existe ahora en el parque. Este "evento" está caracterizado por múltiples incidentes que incluyen una gran variedad de infracciones criminales, impacto al medio ambiente, emergencias médicas y muertes.

El Parque Nacional de Biscayne tiene la responsabilidad de proteger y preservar algunos de los recursos más significativos de nuestra nación – naturales, culturales y recreativos. Para la protección de los recursos y su seguridad, por favor, sea responsable al operar embarcaciones y cumpla con todas las regulaciones en efecto para este fin de semana. El Parque Nacional de Biscayne y las múltiples agencias que cooperan durante este "evento" estarán vigilantes y mantendrán una postura de **cero tolerancia** a violadores de la ley. Estos incluyen:

Ofensa	Multas, y/o 6 meses de cárcel
Navegar en estado de embriaguez (BUI):	\$775 – \$5,000
Ruidos excesivos/música en volumen excesivo, Desechar basura:	\$125 – \$5,000
Venta o regalo de alcohol a un menor, Menores en posesión de alcohol:	\$125 – \$5,000
Intoxicación pública, o Posesión de sustancias controladas:	\$325 – \$5,000
Peleas, Amenazar o conducta violenta:	\$525 - \$5,000
Agrupar/juntar más de 5 embarcaciones "5 Boat Rule":  (cada bote en violación)	\$125 – \$5,000
Encallar/Restauración de recursos dañados:	\$175 – Multas adicionales
Violación de navegar y/o equipo de seguridad:	\$75 – \$5,000
Operación de embarcaciones negligente y/o peligrosa:	\$525 - \$5,000
Operación de Embarcaciones Personales (PWC):	\$125 - \$5,000
Operación de negocio no autorizado:	\$525 - \$5,000

En Caso de Emergencia Contacte el Despachador del Parque Nacional
305-242-7740 or 1-800-788-0511 o

la Guardacosta de los Estados Unidos en el Canal Marino 16



LEYENDA

- Peligro banco
- Boya iluminada
- Banco Featherbed, profundidad menos de 2'
- Poco profundidad, menos de 6'
- Islas/Cayos
- Área de anclaje obligatorio
- No Anclaje. En efectivo viernes a lunes, 11-14 de Octubre 2013
- Atención boyas especiales blancas y anaranjadas. Evite estas áreas de poco profundidad.
- Zona con boyas. ¡Precaución! Poco profundidad.
- Elliott Key está cerrado.

MÁS INFORMACIÓN





www.nps.gov/bisc