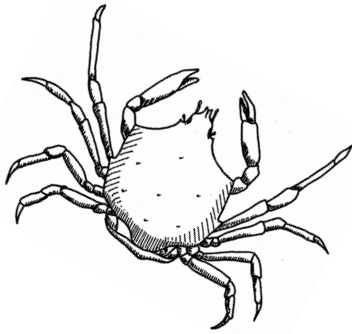




Welkom bij het Everglades National Park (Dutch)

Everglades National Park werd in 1947 opgericht om een verbazingwekkende diversiteit aan planten en dieren in een unieke, subtropische omgeving te beschermen. Opmerkelijke diersoorten omvatten alligators, krokodillen, zeekoeien, Florida panthers, waadvogels en tropische planten en bomen. Vele kansen bestaan er voor bezoekers om het park te verkennen, van het kijken naar wilde dieren tot het maken van tours onder leiding en routes om rond te trekken en te kanoën. Terwijl de Everglades geacht worden een mondiale schat te zijn, zijn er ook vele bedreigingen van het milieu. De "National Park Service" en de partners daarvan



werken om het park in een meer natuurlijke toestand te herstellen.

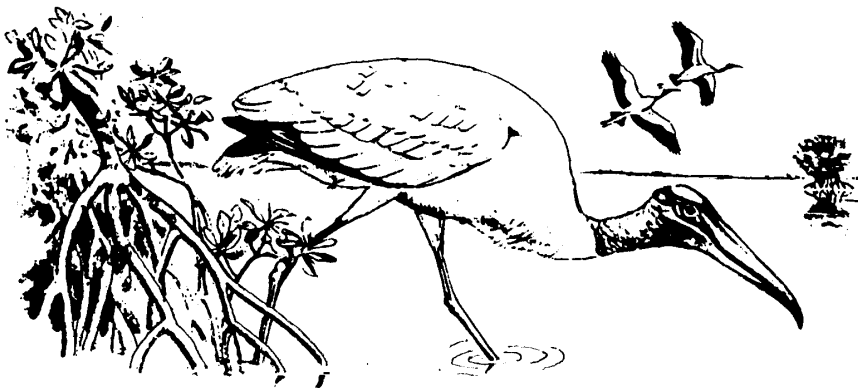
Het ecosysteem

Everglades National Park strekt zich uit over 1,5 miljoen acres en ligt aan het zuidelijke einde van het ecosysteem van Everglades, dat begint bij de rivier de Kissimmee, ten noorden van Lake Ocheechee. De Everglades is een enorm wetland, dat in de zomermaanden overstroomt en tijdens de winter weer opdroogt. Het water van de Everglades kruipt langzaam naar het zuiden in de richting van de Golf van Mexico en de baai van Florida. Het ecosysteem bestaat uit verschillende habitats. Veel van de routes in het park werden gecreëerd om u door deze habitats te leiden (zie

wintermaanden, tussen november en april, maar sommigen kiezen er voor om tijdens het warme, natte zomerseizoen te komen. Als u in de zomer komt, wees dan voorbereid op onweersbuien en grote hoeveelheden bijtende insecten, zoals muggen! Op grond van het hoog-waterniveau is het wild meer verspreid en daarom moeilijker te zien.

Veiligheid en regels

Help ons Everglades te beschermen en help anderen bij het plezier hebben van hun bezoek door goede manieren in acht te nemen. Gooi afval in de afvalbakken en neem het pas uit, als u terugkeert van kanotrips en trektochten. De oorspronkelijke planten en het oorspronkelijk wild, zoals alligators, gifslangen en niet oorspronkelijk aanwezige Birmese pythons zijn mogelijk gevaarlijk, ze vermijden echter in het algemeen contact met mensen. Bekijk ze op veilige afstand en ze zullen u waarschijnlijk niet lastig vallen (rapporteer het aan de staf van Everglades als u een python ziet). Het is tegen de wet om wild in het park te storen of te voederen. Jagen is verboden. Er zijn een paar giftige planten in het park. Raak planten die u niet kent, niet aan. Wanneer u auto rijdt, gehoorzaam dan aan vermelde snelheidslimieten en rijd naar de kant van de weg om het wild te bekijken. Rapporteer branden, ongelukken, inbreuken op de regels of ongewone incidenten bij een parkwachter.



routebeschrijvingen elders in deze brochure voor meer informatie).

Seizoenen

De meeste bezoekers bezoeken het park tijdens de koelere, drogere

Oriëntatie

Wanneer u het park binnenkomt, zorg er dan voor dat u een exemplaar van de brochure van Everglades National Park met een gedetailleerde kaart bemachtigt (ook op de website van het park aanwezig). Men kan het park op verschillende punten binnenkomen, waaronder de hoofdweg (Main Park Road – Ernest Coe bezoekerscentrum bij Flamingo), Shark Valley, Gulf Coast (Everglades City) en Chekika (open van midden december tot maart)

Dingen om te doen: algemene informatie

Activiteiten met de parkwachter: deze gratis programma's, aangeboden in het gehele park, omvatten wandelingen, tours begeleid met informatie, kanotrips en andere activiteiten. Raadpleeg de website van het park of het bezoekerscentrum voor datums en tijden.

Kamperen: kampeerplekken zijn beschikbaar bij Long Pine Key en Flamingo (hier zijn kosten aan verbonden).

Kampeerplekken kan men krijgen op basis van "wie het eerst komt, die het eerst maalt". Bij Flamingo kunnen ze van december tot maart worden gereserveerd door 800-365-CAMP te bellen. Kamperen kan in de zomer zeer oncomfortabel zijn op grond van de intense hitte, regen en bijtende insecten.

Kamperen in de wildernis: de meeste locaties in de wildernis van het park zijn alleen toegankelijk met de boot of per kano. Men moet verlooppassen hebben voor 's nachts kamperen. Men kan verlooppassen persoonlijk krijgen bij de Gulf Coast en het bezoekerscentrum van Flamingo. Men vraagt van november tot april kosten te betalen. Bezoek de website van het park en vraag naar een exemplaar van de *Wilderness Trip Planner* voor belangrijke details.

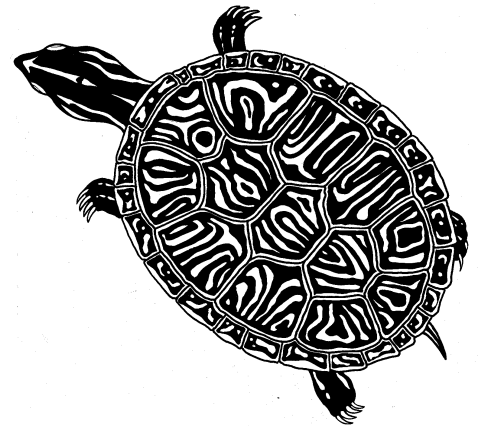


Toegankelijkheid: alle belangrijkste routes in het park kunnen bereikt worden per rolstoel en men krijgt hulp als men toegang wil tot tours per boot of per tram.

Belangrijke locaties

Bezoekerscentrum Ernest F. Coe

Langs de Main Park Road, kort voor de hoofdingang van het park. Open dagelijks van december tot april, van 8:00 tot 5:00,



van mei tot november 9:00 tot 5:00. Informatie, tentoonstellingen en verkoop van items voor onderwijs.

Royal Palm

Zes kilometer voorbij het bezoekerscentrum Ernest Coe.

Royal Palm Visitor Center: Dagelijks open. Informatie en verkoop van items voor onderwijs.

Anhinga Trail: Een must! Deze gesloten route van 1,3 kilometer biedt een van de beste kansen om het wild van nabij te zien, waaronder alligators en vogels.

Gumbo Limbo Trail: een gesloten route van 0,6 kilometer. De route windt zich door een dicht tropisch hardhouten hangmat.

De Main Park Road (hoofdweg door het park)

Een pittoreske weg van 61 kilometer van het bezoekerscentrum Ernest Coe naar Flamingo.

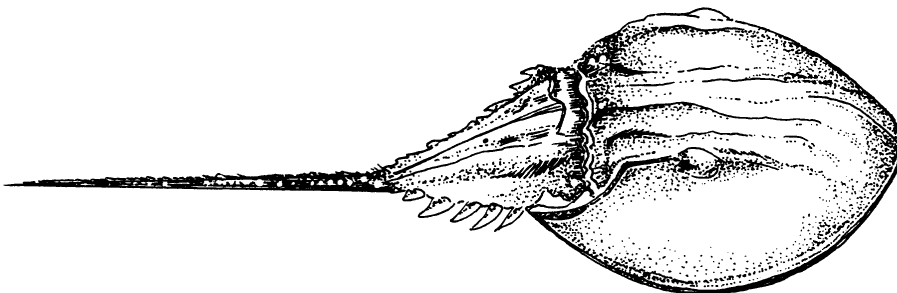
Wandelroutes

Ervaar een scala aan Everglades habitats op verscheidene korte routes die ook met de rolstoel toegankelijk zijn, waarbij men vertrekt van de parkeerzones langs Main Park Road.

Pinelands Trail: een gesloten route van 0,6 kilometer door subtropisch pijnbos dat door brand onderhouden wordt. Dit is de habitat met de meest uiteenlopende flora in Zuid Florida.

Pa-hay-akee Overlook: een loopplank van 300 meter leidt naar een observatiedek dat een overzicht biedt van de enorme mergelprairie met zoetwater.

Mahogany Hammock Trail: een loopplank van 600 meter die meandert door een op



een jungle lijkende tropische hardhouten hangmat.

West Lake: een loopplank van 600 meter door het mangrovebos, dat gedomineerd wordt door vreemde bomen die in zout water kunnen groeien.

Flamingo

61 Kilometer voorbij het bezoekerscentrum Ernest Coe.

Bezoekerscentrum Flamingo: tentoonstellingen, informatie en toegangspassen tot de wildernis. Dagelijks met stafmedewerkers van december tot maart. Met tussenpozen de rest van het jaar bemand met stafmedewerkers.

Concessiediensten: de Flamingo Marina heeft een kleine winkel, benzine, boottours, woonboot, verhuur van kano's, kajakken en fietsen. Voor meer informatie en om te reserveren bezoekt u:

www.evergladesnationalparkboattoursflamingo.com.

Het bekijken van wild: bij laag tij komen vogels samen op de wadden van de baai van Florida. Amerikaanse krokodillen (anders dan alligators) en zeekoeien kan men zien op de Flamingo Marina. Plaatselijke vijvers kunnen goed zijn voor vogels en ander wild.

Kanoën/kajakken/rondtrekken: informatie en kaarten van plaatselijke kano- en rondtrekroutes kan men krijgen bij het Flamingo Visitor Center. De route van negen mijl rond het meer (Nine Mile Pond Trail) van 8,8 kilometer en trips in de baai van Florida zijn aanbevolen routes om te peddelen. Vraag bij de parkwachters of de weersomstandigheden goed zijn.

Concessie boottours: bootexcursies met begeleiding in de baai van Florida en het mangrove-estuarium vertrekken van het Flamingo Marina. Programma's verschillen door het jaar heen.

Shark Valley

Op highway 41 (Tamiami Trail), 48 kilometer west van de Florida Turnpike. Bezoekerscentrum Shark Valley: dagelijks open, tijdstippen verschillen met de tijd van het jaar. Informatie en verkoopitems voor het onderwijs.

Routes om te wandelen en te fietsen: "Bobcat Boardwalk" en "Otte Cave" zijn twee korte, makkelijke wandelroutes, die vlakbij het bezoekerscentrum starten. U kunt de tramweg van 24 kilometer rondtrekken of fietsen, wat uitmuntend is voor vogels, alligators en ander wild. Men kan fietsen huren vlakbij het bezoekerscentrum.

Tram Tour: de tramtour zorgt voor een inleiding tot het zoetwater Everglades en zorgt voor kansen om vogels, alligators en ander wild te zien. Men kan reserveren door 305-221-8455 te bellen.

Golfkust

Vijf kilometer west van Highway 41 (Tamiami Trail) op Highway 29, in Everglades City.

Bezoekerscentrum golfkust: dagelijks open, uren verschillen afhankelijk van de tijd van het jaar.

Informatie, tentoonstellingen, passen voor de wildernis, verkoopitems voor het onderwijs.

Boottours: dagelijkse boottours in het mangrove-estuarium en Ten Thousand Islands bieden zicht op een unieke omgeving en het wild daarin. Bel 239-695-2591 of bezoek www.evergladesnationalparkboattoursgulfcoast.com voor programma's en informatie.

Kanoën/kajakken: van het bezoekerscentrums kunnen peddelaars naar de Ten Thousand Islands gaan om vogels, dolfijnen, zeekoeien en ander wild te zien. Man kan op de lagere verdieping van het bezoekerscentrum kano's en kajaks huren. Ga na bij parkwachters of de weeromstandigheden goed zijn.

Checkika

Gelegen langs State Road 997 (Krome Avenue), ongeveer 24 kilometer ten zuiden van U.S. 41. Open van midden december tot maart, alleen overdag. Wandelroutes en picknicken beschikbaar. Geen drinkbaar water.

Problemen en restauratie

Everglades National Park is een mondiale schat, erkend door de Verenigde Naties als een internationaal biosfeerreservaat en als werelderfgoed en het is een wetland van internationale betekenis. Helaas heeft het park te maken gehad met vele milieubedreigingen sinds de vestiging ervan. Veel van de plantensoorten en diersoorten zijn zeldzaam en worden bedreigd. Niet-oorspronkelijke soorten, waaronder Braziliaans peper, cichlides (vissen) en Birmese pythons zijn het park binnengedrongen en concurreren met oorspronkelijk aanwezige soorten.

Gewijzigde waterstromen, op grond van de constructie van kanalen, oeverwallen en stuwplekken voor water buiten het park hebben invloed op natuurlijke processen binnen de grenzen van het park. Het park en de partners daarvan werken continu om het ecosysteem te herstellen. Bepaalde bedreigde soorten (zoals krokodillen) zijn qua aantal de laatste jaren toegenomen en grote stukken land met niet-oorspronkelijke planten zijn verwijderd. Natuurlijke stromend water naar het park wordt hersteld langs de noordelijke en oostelijke grenzen. Toch dient nog steeds veel werk te worden verricht om de Everglades in een meer natuurlijke toestand te herstellen.

Website

Voor meer informatie over Everglades National Park, waaronder ook een kaart, bezoekt u www.nps.gov/ever

