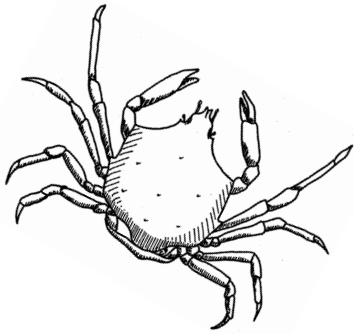




## エバーグレイズ国立公園へようこそ！（Japanese）

エバーグレイズ国立公園は、ユニークな亜熱帯の環境に生息する驚くほど多様性に富んだ動植物を保護するために、1947年に創立されました。注目すべき動植物の種類には、アリゲーター、クロコダイル、マナティー、フロリダパンサー、渉禽（脚の長い鳥）、熱帯植物や樹木などがあります。ビジターは、公園を散策しながら野生動物ウォッチング、ガイド付きツアー、ハイキング、カヌートレイルなどさまざまな方法で楽しむことが可能です。エバーグレイズは世界的な遺産とみなされていますが、数々の環境上の脅威にも直面しています。国立公園局や関係者は、現在公園をより自然な状態に回復させようと努力しています。



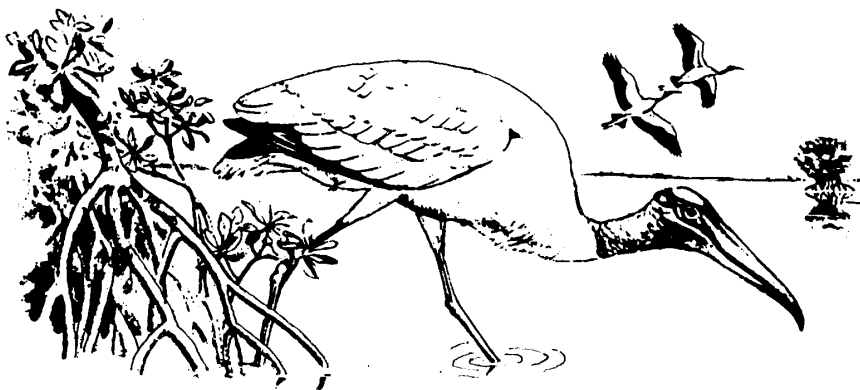
### 生態系

エバーグレイズ国立公園は約150万エーカーの広さがあり、フロリダ州のオキチョービ湖北部に注ぐキシミー川から始まるエバーグレイズ生態系の西端に位置しています。エバーグレイズは広大な湿地帯で、夏季は水量が多く、冬季は乾燥します。エバーグレイズの水は、メキシコ湾とフロリダ湾に向かって西にゆっくり流れています。生態系は、多様な生息地で構成されています。公園のトレイルの多くは、ビジターがこうした生息地を通り抜けるように作られています（詳細については、このパンフレットのトレイルに関する説明をご覧ください）。

準備をしてください。夏は水量が豊富なため、野生動物は公園内に散らばり、なかなか見えません。

### 安全規則

アウトドアマナーをきちんと実践して、エバグレイズを保護し、他のビジターが楽しめるようにご協力ください。ゴミをゴミ箱に入れ、またカヌートリップやハイキングから帰るときにはゴミをまとめてください。自生植物や野生動物、文化資産は、法律により保護されています。アリゲーター、毒ヘビ、外来種のビルマニシキヘビは危険なことがありますが、通常は人との接触を避けます。こうした動物は遠く離れて観察すれば、人に危害を与えることはありません（ビルマニシキヘビを目撃したら、公園のスタッフに報告してください）。公園では、野生動物の生態系を破壊したり、餌を与えることは違法です。猟は禁止されています。公園には、有毒な植物が何種類か存在しています。馴染みがない植物には触れないでください。車を運転中は標識の速度制限に従い、野生生物を観察するときは、車を道路の路肩に寄せてください。火事、事故、違反、または異常な出来事を見つけたら、公園保護官に報告してください。



### 季節

大半のビジターは涼しく乾燥した冬季（11月から4月）に訪れますが、気温が高く湿度のある夏季に訪れるビジターもいます。夏に訪れる場合は、雷対策と、蚊にさされないように

## オリエンテーション

公園に入園したら、エバーグレイズ国立公園の詳細な地図付きパンフレットを必ずお持ちください(地図は、国立公園のWeb サイトにも掲載されています)。公園へは、メイン・パーク・ロード(アーネスト・コー・ビジターセンターからフラミンゴ)、シャーク・バレー、ガルフ・コースト(エバーグレイズ・シティ)、チエキカ(12 月から3 月までオープン)など、数ヶ所から入場できます。

## アクティビティ 一般情報

*保護官主導のアクティビティ:*公園全域で、ウォーキング、トークショー、カヌートリップ、その他のアクティビティプログラムを用意しています。スケジュールは、公園のWeb サイトまたはビジターセンターで確認してください。

*キャンプ:*ロング・パイン・キーとフラミンゴには、キャンプ場があります(有料)。キャンプ場は、先着順で利用可能です。フラミンゴでは、12 月から3 月まで電話(800-365-CAMP) で予約が可能です。夏季のキャンプは、厳しい暑さ、雨、蚊などのため不適切です。

*荒野でのキャンプ:*公園に広がる荒野の大半の地域へは、ボートまたはカヌーでのみ行くことが可能です。キャンプで宿泊する場合は、許可を取る必要があります。許可は、ガルフ・コーストとフラミンゴのビジター・センターで本人が直接取得します。11 月から4 月までは料金がかかります。詳細については、公園のWeb サイトをご覧になるか、『Wilderness Trip Planner (荒野トリッププランナー)』を入手してください。

*障害者の利用:*公園内の主要なトレイルでは、車椅子をご利用になれます。ボートへの乗船またはトラムツアーの際はサポートが受けられます。

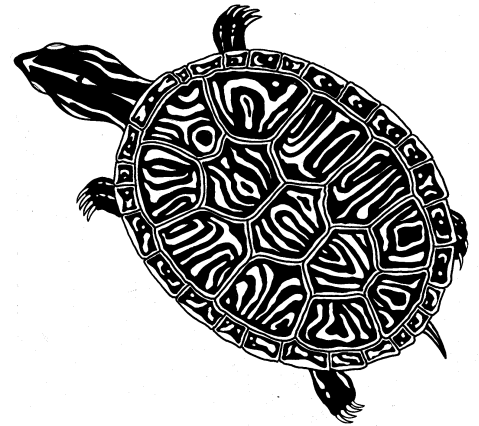
## 主要拠点

**アーネスト・F・コー・ビジター・センター**  
公園のメイン・エントランス手前の、メイン・パーク・ロード沿いにあります。12 月から4 月までは午前 8:00 から午後 5:00、5 月から11 月までは午前 9:00 から午後 5:00 まで毎日開館しています。インフォメーションセンター、展示品、教育用グッズの販売。

### ロイヤル・パーム

アーネスト・F・コー・ビジター・センターから4 マイル(6 km)。

*ロイヤル・パーム・ビジター・センター:*毎日開館。インフォメーションセン



ター、教育用グッズの販売。

*アンヘンガ・トレイル:*必見の場所。0.8 マイル(1.3 km)のループトレイルは、アリゲーターや鳥類などの野生動物がすぐ近くで見られるスポットです。

*ガンボ・リンボ・トレイル:*0.4 マイル(0.6 km)のループトレイルが密集した熱帯性ハードウッドハンモックの中を通過しています。

### メイン・パーク・ロード

アーネスト・F・コー・ビジター・センターからフラミンゴまで38 マイル(61 km)の眺めのよいドライブコースです。

### ウォーキングトレイル

メイン・パーク・ロード沿いの駐車エリアから離れて、車椅子で通行可能な短いトレイルを歩きながらエバーグレイズの多様な生息環境を体験してください。

*パインランズ・トレイル:*亜熱帯の松の群生地帯を通り抜ける4 マイル(0.6 km)のループトレイル。ここは、サウスフ



フロリダでも植物学的に最も多様な生息地です。

**パ・ヒ・オキ展望所:**0.2 マイル(0.3 Km) の遊歩道を歩くと展望所のデッキに到達します。ここでは、広大な淡水の泥灰土質のエバーグレイズ大草原を見渡すことができます。

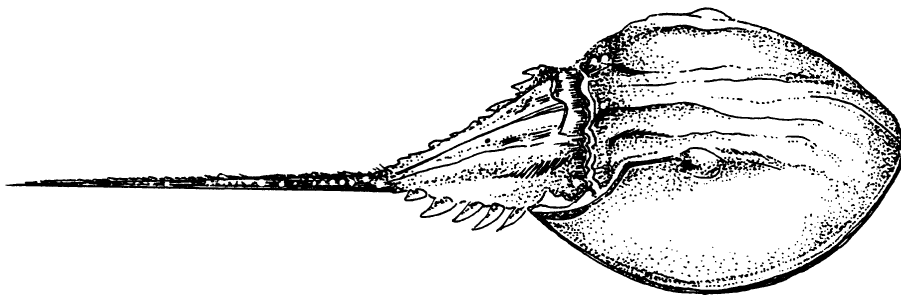
**マホガニー・ハモック・トレイル:**ジャングルのような熱帯性のハードウッド・ハンモックを通り抜ける、0.4 マイル (0.6 km) の曲がりくねったトレイルです。

**ウエストレイク:**塩水で成長する奇妙な木々に占領されたマングローブ林を通り抜ける、0.4 マイル (0.6 km) の遊歩道です。

## フラミンゴ

アーネスト・F・コー・ビジター・センターから 38 マイル (61 km)

**フラミンゴ・ビジター・センター:** 展示



品、インフォメーションセンター、原生地許可証の発行。12 月から 3 月までは毎日職員が常駐。1年の残りの期間は断続的に駐在。

**コンセプションサービス:**フラミンゴ・マリーナは、小型ストア、ガソリンスタンド、ボートツアー、ハウスボート、カヌー、カヤック、自転車のレンタルが利用できます。詳細については、[www.evergladesnationalparkboattour.sflamingo.com](http://www.evergladesnationalparkboattour.sflamingo.com) を参照してください。

**野生生物観察:**干潮時は、フロリダ湾の干潟に生息する鳥類が群がり、ビジターセンターから見るができます。フラミンゴ・マリーナでは、アメリカンクロコダイル(アリゲーターとは異なる)

やマナティーが見られます。近くの池は、鳥類やその他の野生生物の生息に適しています。

**カヌー/カヤック/ハイキング:**フラミンゴ・ビジター・センターでは、周辺のカヌーやハイキングトレイルに関する情報や地図を取り揃えています。ナイン・マイル・ポンド・トレイル(5.5 マイル/8.8 km ループ)やフロリダ湾へのトリップは、お勧めのツアーコースです。天候の状況は保護管にお尋ねください。

**コンセプションボートツアー:**フラミンゴ・マリーナから出発し、フロリダ湾やマングローブの河口をボートでめぐるナレーション付きツアーです。出発スケジュールは、季節により異なります。

## シャーク・バレー

フロリダ・ターンパイクから西に 30 マイル (48 km) のルート 41 沿いにあります(タミアミトレイル)。**シャーク・バレー・ビジター・センター:**毎日開館。開館時間は季節により異なります。インフォメーションセンター、教育用グッズの販売。

**ウォーキングとサイクリング用トレイル:**ポブキャット 遊歩道やオッター洞窟は短距離の歩きやすいトレイルで、ビジター・センターの近くから始まります。また、ハイキングやサイクリングには、鳥類、アリゲーター、その他の野生生物が生息する15 マイル (24 km) のトラムロードをお勧めします。サイクリング用の自転車は、ビジター・センターの近くでレンタルが可能です。

**トラムツアー:**トラムツアーでは、淡水域のエバーグレイズを周遊します。鳥類、アリゲーター、その他の野生生物を観察するチャンスです。予約は、電話(305-221-8455)で可能です。

## ガルフ・コースト

エバーグレイズ・シティのルート 29 上にあり、ルート 41 (タミアミトレイル)から西へ 3 マイル (5 km)。



**ガルフ・コースト・ビジター・センター:** 多くの動植物が希少種であり、危険にさらされています。ブラジルコショウボク、マヤシクリッド(魚)、ビルマニシキヘビなどの外来種が公園に侵入し、在来種との生存競争にさらされています。公園外に運河、堤防、貯水池が建設されて水の流れが変わり、境界地域の自然過程に影響を与えています。公園や関係者は、継続的に生態系の修復に努めています。近年、特定の絶滅危惧種(クロコダイルなど)が増え、広大な地域の外来植物が除去されています。公園の北東の境界に沿って、公園に流れ込む水の自然な流れを回復しています。それでも、エバークレーズをより自然な状態に戻すには、相当量の作業を実施する必要があります。

**ボートツアー:** マングローブの河口やテン・サウザンド・アイランドへ毎日ボートツアーが出ており、ユニークな環境と野生生物の眺めが楽しめます。スケジュールの確認や詳細については、電話(239-695-2591)で問い合わせるか、Webサイト

[www.evergladesnationalparkboatoursulfcoast.com](http://www.evergladesnationalparkboatoursulfcoast.com) をご覧ください。  
**カヌー/カヤック:** ビジター・センターからテン・サウザンド・アイランドへのボートツアーでは、鳥類、イルカ、マナティー、その他の野生生物が見られます。カヌーやカヤックのレンタルは、ビジター・センターの階下で受け付けています。天候の状況は保護管にお尋ねください。

### チエキカ

ルート 41 から西に 15 マイル (24 km) にある州道 997 (クロームアベニュー) の外れにあります。12 月中旬から 3 月の日中のみ開館しています。ウォーキングトレイルとピクニックが楽しめます。飲料水は利用できません。

### 問題点と復興

エバークレーズ国立公園は世界の遺産であり、国連により国際生物圏保護区、世界遺産、国際的に重要な湿地に認定されています。残念ながら、この公園は創立以来、数々の環境的な脅威に直面してきました。

多くの動植物が希少種であり、危険にさらされています。ブラジルコショウボク、マヤシクリッド(魚)、ビルマニシキヘビなどの外来種が公園に侵入し、在来種との生存競争にさらされています。公園外に運河、堤防、貯水池が建設されて水の流れが変わり、境界地域の自然過程に影響を与えています。公園や関係者は、継続的に生態系の修復に努めています。近年、特定の絶滅危惧種(クロコダイルなど)が増え、広大な地域の外来植物が除去されています。公園の北東の境界に沿って、公園に流れ込む水の自然な流れを回復しています。それでも、エバークレーズをより自然な状態に戻すには、相当量の作業を実施する必要があります。

### Web サイト

エバークレーズ国立公園の詳細と地図は、[www.nps.gov/ever](http://www.nps.gov/ever) を参照してください。

